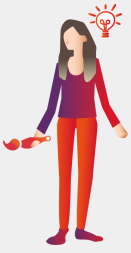


FORMATION

GRAPHISME

DESIGN ET VISUELS PROFESSIONNELS

MODULE 1 - AUCUN PRÉREQUIS



PUBLIC VISÉ

Dirigeants d'entreprises de TPE - PME ;
Micro-entrepreneurs ;
Community Managers débutants et
Chargés de Communication des entreprises

OBJETCIFS PÉDAGOGIQUES :

Gérer et administrer les outils InDesign et Photoshop
Créer des visuels adaptés à la charte graphique de l'entreprise
Retoucher des images et réaliser des montages photos.
Réaliser un document écrit professionnel et design.

PROGRAMME :

CHAPITRE 1 : COMPRENDRE LES BASES DU GRAPHISME

CHAPITRE 2 : APPRENTISSAGE DU LOGICIEL ADOBE INDESIGN

CHAPITRE 3 : CRÉATION D'UN FLYER ET/ OU SUPPORT WEB

CHAPITRE 4 : CRÉATION D'UN CATALOGUE

CHAPITRE 5 : APPRENTISSAGE DU LOGICIEL ADOBE PHOTOSHOP

CHAPITRE 6 : CRÉATION D'ÉLÉMENTS GRAPHIQUES

CHAPITRE 7 : CRÉATION D'UN MONTAGE PHOTO COMPLET

DURÉE ET DÉLAI D'ACCÈS

La formation est prévue pour une durée initiale de 16 heures **pour la formation Adobe Première et Adobe Indesign**. Le temps de formation peut être personnalisé en fonction du niveau et des attentes du stagiaire.

En fonction de vos disponibilités, les formations seront dispensées en plusieurs sessions allant de 1 à 4 heures consécutives.

Le délai d'accès à la formation est variable selon le calendrier de formation de Hop'Com. Nous nous engageons à répondre sous huitaine à la demande de délai d'un stagiaire.

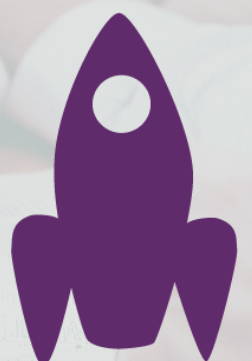
SUIVI DE LA FORMATION

- Une feuille de présence signée par demi-journée de formation justifiera de la réalisation de la formation.
- Mise en place d'outils permettant de vérifier la réalité du suivi de la formation par les stagiaires (émargement par les stagiaires et le formateur, attestation de stage...).

LIEU DE FORMATION

Les formations se dérouleront au Numériparc - 27 rue Lucien Langénieux - 42300 ROANNE, dans une salle de formation dédiée à l'apprentissage des stagiaires.

Les formations pourront également se dérouler chez le stagiaire, sous réserve qu'il garantisse les conditions d'accueil.



MOYENS PÉDAGOGIQUES ET SUPPORTS TECHNIQUES



À chaque séance, le formateur s'appuiera sur un PowerPoint. Des exercices pratiques seront faits en parallèle. Après avoir terminé chaque chapitre de la formation, l'Organisme de Formation consacre un temps pour donner à l'apprenant un exercice pour valider les différents acquis vus pendant la formation.

- Matériel de vidéo projection et/ ou sur écran PC
- PowerPoint
- 1 pièce de 20m2 pour 5 stagiaires
- Chaises en quantité suffi sante (au moins 1 chaise par stagiaire)
- Bureaux en quantité suffisante (au moins 1 table pour deux stagiaires)
- 1 chaise et 1 bureau pour le formateur
- 1 connexion internet

Pour le bon déroulement de la formation, le/la stagiaire devra se munir de son propre PC portable ou tablette tactile pendant ses heures de formation.

Nous pouvons fournir un PC portable sur demande et dans la limite des stocks disponibles.

EVALUATION DE LA FORMATION

MOYENS PERMETTANT D'APPRÉCIER LES RÉSULTATS DE L'ACTION

Au début de chaque module, un contrôle oral et/ou d'exercice pratique permet de vérifier que les principes et les méthodes de communication enseignées dans le module précédent sont bien acquis.

Le formateur ne passe pas à l'enseignement du module suivant tant que le précédent n'a pas été ré-expliqué si nécessaire, parfaitement compris et utilisé.

À l'issue de la formation, un contrôle global validera l'ensemble des connaissances développées au cours de la session de formation.

Tout au long de la formation, le stagiaire s'autoévalue pour apprécier l'acquisition des compétences enseignées.

CONTRÔLE DE LA QUALITÉ DE LA FORMATION

À l'issue de la formation, les stagiaires échangeront sur leurs ressentis et retours d'améliorations éventuelles vis-à-vis de la formation sous forme de tour de table.

Le stagiaire et le commanditaire évalueront ensuite individuellement la qualité de la formation sous forme d'un questionnaire de satisfaction.

MODALITÉS DE SANCTION DE LA FORMATION :

À l'issue de la formation, il sera remis à chaque personne formée une attestation de formation.

ACCESSIBILITÉ PMR

Locaux accessibles aux personnes handicapées et possibilité d'entrées et sorties échelonnées (assurance contractée pour la durée de la formation).

Pour tout matériel numérique nécessitant une adaptation aux personnes handicapées, le stagiaire s'engage à fournir son propre matériel.

Pour les formation in situ, nous demandons aux entreprises de prévoir un accueil adapté aux personnes en situation de handicap.

TARIF

Hop'Com pratique les tarifs suivants :

- Formation individuelle : 80€ HT / l'heure
- Formation de groupe (min. 2 pers) : 40€ HT / l'heure
- Formation de groupe (min. 3 pers) : 30€ HT / l'heure
- Formation de groupe (min. 4 pers) : 20€ HT / l'heure

CONTACT

La Formation est assurée par Chloé SALVIA, co-Gérante de la Société Hop'Com.

Pour toute question ou demande concernant cette formation, merci de nous contacter par e-mail à contact@hop-com.fr

Référente Handicap : Chloé SALVIA - 06.47.96.53.13 - contact@hop-com.fr

